

# 2024 МГУ Летняя программа обмена

2024.7.14 ~ 2024.7.20 (1-й заезд)

2024.8.04 ~ 2024.8.17 (2-й заезд)



# 2024 MJU Летняя программа обмена

2024.7.14 ~ 2024.7.20 (1-й заезд)

2024.8.04 ~ 2024.8.17 (2-й заезд)

## Содержание

- Изучение корейской культуры/истории посредством культурных экскурсий и поездок
- Изучение корейского языка
- Культурный обмен с корейскими студентами

## Даты

Крайний срок подачи заявки на участие в программе

(1-й) 2024.05.31.

(2-й) 2024.06.14.

Крайний срок оплаты збора

(1-й) 2024.06.10.

(2-й) 2024.06.30.

Крайний срок подачи документов  
(туристическая страховка, справка о состоянии здоровья, тест на туберкулез)

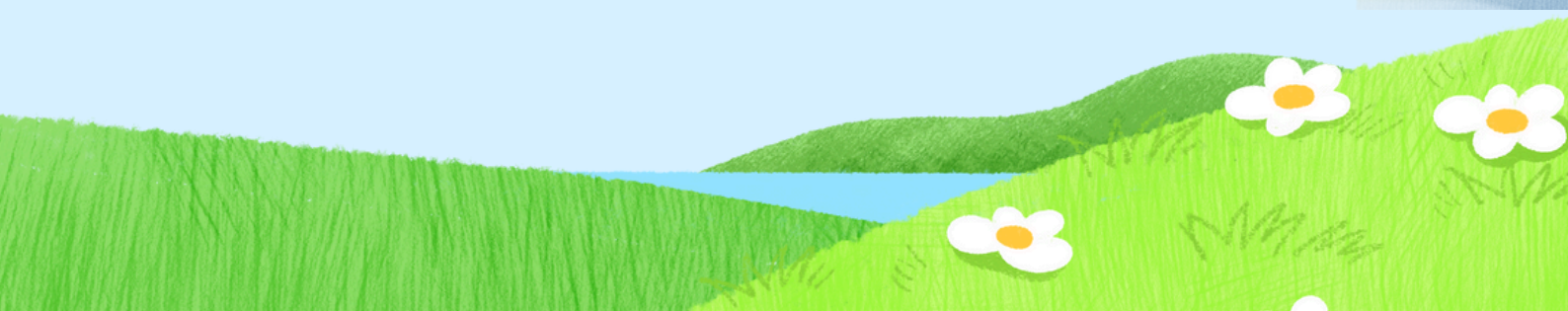
(1-й) 2024.06.20.

(2-й) 2024.07.10.

Прибытие в Сеул и заселение в общежитие

(1-й) 2024.07.14.

(2-й) 2024.08.04.





## Жилье/Размещение

Размещение в общежитии на территории кампуса в номере на 4 человека

## Стоимость

1-й заезд : 1150 USD

2-й заезд : 1800 USD

**Включает:** проживание, культурные мероприятия, указанные в деталях программы, уроки корейского языка, питание, трансфер с/в аэропорт с/в общежитие, проезд в Корею

**ВНИМАНИЕ:** в эту сумму не включена стоимость авиабилетов, туристическая страховка, расходы на проживание.

**ВНИМАНИЕ:** постельные принадлежности не включены в стоимость. Дополнительная плата за белье - 30 долларов

## Как подать заявку

Каждый кандидат должен заполнить и сдать заявление в Google Form. Форма онлайн-регистрации доступна здесь:








<https://forms.gle/GydfR5gv2eCgxSm59>

Кандидаты также обязаны предоставить согласие опекуна и разрешение на обработку персональных данных. Примеры можно найти здесь. Подписанные документы кандидат должен прикрепить к их заявлению в Google Form.

Пожалуйста заранее подготовьте фото (как для удостоверения личности), копию заграничного паспорта и копию удостоверения личности. А также заполните регистрационную форму в Google Form.

# 2024 MJU Летняя программа обмена

2024.7.14 ~ 2024.7.20

	ВС	ПН	ВТ	СР	ЧТ	ПТ	СБ
	7.14	7.15	7.16	7.17	7.18	7.19	7.20
AM	<p>Прибытие и поселения в общежитие</p> 	<p><b>Ознакомление</b></p> 	<p>Урок корейского языка</p>	<p>Урок корейского языка</p>	<p>Урок корейского языка</p>	<p>Прощальная вечеринка</p>	<p>Выезд с общежития</p> <p>Выезд в аэропорт Кимпхо/Инчхон</p> 
		<p>Автобусная экскурсия по Сеулу</p> <p>Экскурсия на башню Намсан</p> <p>Круизный тур по реке Хан</p> 	<p>Персональная консультация по определению цветотипа</p> <p>Урок тхеквондо</p> 	<p>Экскурсия в Lotte World</p> 	<p>Занятие по приготовлению корейской еды</p> <p>Экскурсия в старый королевский дворец (в ханбоке)</p> 	<p>Свободное время</p>	
PM							

# 2024 MJU Летняя программа обмена

2024.8.04 ~ 2024.8.17

	вс	пн	вт	ср	чт	пт	сб
	8.04	8.05	8.06	8.07	8.08	8.09	8.10
AM	<b>Прибытие и поселения в общежитие</b> 	<b>Ознакомление</b> 	<b>Урок корейского языка</b>	<b>Урок корейского языка</b>	<b>Урок корейского языка</b>	<b>Урок корейского языка</b>	<b>Свободное время</b>
PM		<b>Экскурсия на традиционный рынок с едой</b> 	<b>Экскурсия в национальный музей Кореи и музей Хангыля</b> <b>Круизный тур по реке Хан</b>	<b>Экскурсия в самый большой крытый спортивный парк Goyang Sports Monster</b> 	<b>Экскурсия в старый королевский дворец (в ханбоке)</b> 	<b>Экскурсия в Lotte World</b> 	
	8.11	8.12	8.13	8.14	8.15	8.16	8.17
AM	<b>Экскурсия в Lotte Aquarium и Seoul Sky</b>	<b>Урок корейского языка</b>	<b>Урок корейского языка</b>	<b>Урок корейского языка</b>	<b>Традиционные корейские игры Paju Lettuce Farm</b>	<b>Урок корейского языка</b>	<b>Выезд с общежития</b>  <b>Выезд в аэропорт Кимпхо/Инчхон</b>
PM		<b>Занятие по приготовлению корейской еды</b> 	<b>Автобусная экскурсия по Сеулу</b> <b>Экскурсия на башню Намсан</b> 	<b>Персональная консультация по определению цветотипа</b> <b>Урок тхеквондо</b> 		<b>Прощальная вечеринка</b> 	

## Об университете Мёнджи



*Университет Мёнджи — престижная частная школа, которая с момента своего открытия в 1948 году выпустила 140 000 практикующих специалистов. Благодаря различным практическим программам интернационализации наш университет обеспечивает среду, в которой все студенты имеют возможность адаптироваться и привыкнуть к реальному миру. С помощью первоклассных преподавателей, учебных программ и передовых образовательных учреждений наш университет способствует развитию востребованных во всем мире талантов.*



## Жилье/Размещение

Общежитие на территории кампуса, номер на 4 человек



## Автобусная экскурсия по Сеулу

*Вы сможете посетить самые популярные достопримечательности Сеула имея всего один билет, а также взглянуть на красоту Сеула.*



## Экскурсия в Lotte World

*Lotte World — первый крытый тематический парк в Корее. Здесь можно покататься на захватывающих аттракционах и увидеть замечательные представления.*





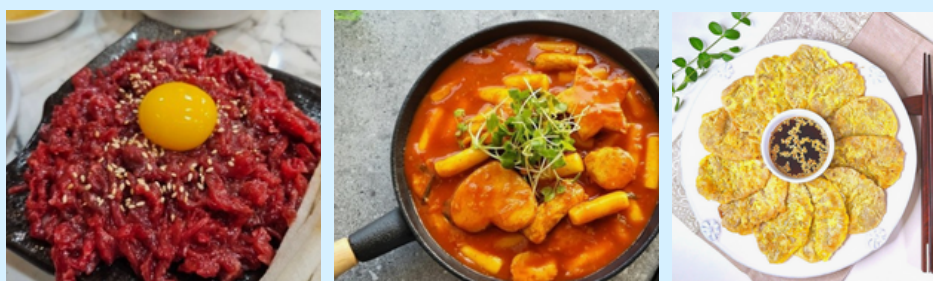
## Персональная консультация по определению цветотипа

Персональная консультация по цвету — популярный тест в Корее. Вы можете проверить, какой цвет лучше всего подходит к тону вашей кожи.



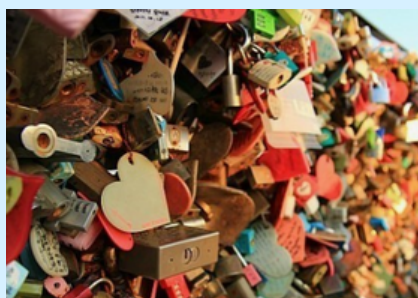
## Экскурсия на традиционный рынок с едой

Рынок Кванчжан — один из самых интересных и популярных традиционных рынков Сеула. Вы не только сможете попробовать вкусные блюда, но и ощутить атмосферу корейских рынков.



## Экскурсия на башню Намсан

Башня Намсан — одна из самых любимых достопримечательностей Сеула. Вы можете не только полюбоваться прекрасными пейзажами Сеула, но и увидеть море вдалеке.



## Экскурсия в старый королевский дворец (в ханбоке)

Дворец Кёнбоккун — старый королевский дворец Кореи. Традиционная архитектура Ханок и красивый Ханбок создают прекрасную картину для фото.



# Фотографии



**Тхеквондо**



**Урок корейского языка**



**Экскурсия в старый королевский дворец (в ханбоке)**



**Салатная ферма**



**Корейские традиционный игры и еда**



**Прощальная вечеринка**

# 명지대학교

MYONGJI UNIVERSITY



## Контакты

**E-mail: [mju\\_inbound@mju.ac.kr](mailto:mju_inbound@mju.ac.kr)**

**Tel: +82 23001496**

**Web: [international.mju.ac.kr](http://international.mju.ac.kr)**

**Office of International Affairs MYONGJI UNIVERSITY  
34 Geobukgol-ro, Seodaemun-gu, Seoul, 03674, KOREA**

