

# 2024 MJU Summer Program

2024.7.14 ~ 2024.7.20 (1st Session)

2024.8.04 ~ 2024.8.17 (2nd Session)



# 2024 MJU Summer Program

2024.7.14 ~ 2024.7.20 (1st round)

2024.8.04 ~ 2024.8.17 (2nd round)

## 内容

- 通过文化体验之旅和实地考察了解并学习韩国文化/历史
- 学习韩国语
- 与韩国学生之间的文化交流

## 日程

申请截止时间	(1st) 2024.06.09. (2nd) 2024.06.30.
缴纳费用截止时间	(1st) 2024.06.20. (2nd) 2024.07.10.
提交旅行保险 健康诊断证明	(1st) 2024.06.20. (2nd) 2024.07.10.
抵达首尔及入住宿舍	(1st) 2024.07.14. (2nd) 2024.08.04.





## 住宿

4人间（校内宿舍）

## 费用

一周: USD 1150

两周: USD 1800

**包含:** 住宿费, 文化体验费, 景区门票费, 韩语课费, 一部分餐食费, 接送机费用, 在韩期间交通费

**不包含:** 往返机票, 旅行保险, 自用生活费, 床上用品(可租: USD 30)

## HOW TO APPLY

请通过下方的问卷调查链接进行申请

<https://www.wjx.cn/vm/PatBfhc.aspx>

1. 进入明知大国际处网站 ([enter.mju.ac.kr](http://enter.mju.ac.kr)), 国际交流项目-> inbound短期项目-> 公告事项-> 2024 MJU Summer Program

(1) 监护人同意书

(2) 个人信息使用同意书

以上两个文件下载并填写后完成问卷调查的内容

2. 另外需要提前准备电子版证件照, 护照扫描件, 身份证扫描件以便在填写调查问卷时上传

# 2024 MJU Summer Program



2024.7.14 ~ 2024.7.20

	SUN	MON	TUE	WED	THU	FRI	SAT
	7.14	7.15	7.16	7.17	7.18	7.19	7.20
A M		<b>欢迎会</b> 	<b>韩语课</b>	<b>韩语课</b>	<b>韩语课</b>	<b>欢送会</b>	
P M	 <b>韩国到达 及 入住宿舍</b>	<b>首尔 观光巴士</b>  <b>游览 南山塔</b>  <b>汉江 游船</b> 	<b>个人色彩 诊断测试</b>  <b>跆拳道</b> 	<b>乐天 世界</b> 	<b>韩国食物 制作</b>  <b>穿韩服 游景福宫</b> 	<b>自由 时间</b>	<b>退宿 及 出境</b> 

# 2024 MJU Summer Program



2024.8.04 ~ 2024.8.17

	SUN	MON	TUE	WED	THU	FRI	SAT
	8.04	8.05	8.06	8.07	8.08	8.09	8.10
A M	 <b>韩国到达 及 入住宿舍</b>	<b>欢迎会</b> 	韩语课	韩语课	韩语课	韩语课	自由 时间
P M		探访韩国 传统市场 	国立中央 博物馆 & 国立韩文 博物馆  汉江游船	高阳市 室内运动 体验 	穿韩服 游景福宫 	乐天 世界 	
	8.11	8.12	8.13	8.14	8.15	8.16	8.17
A M	<b>乐天 水族馆 &amp; 乐天塔</b>	韩语课	韩语课	韩语课	坡州 生菜农场 韩国传统 游戏 	韩语课	<b>退宿 及 出境</b>  
P M		韩国食物 制作 	首尔 观光巴士  南山塔 	个人色彩 诊断测试  跆拳道 		韩国传统 游戏 	

# 关于明知大学



**明知大学自1948年建校以来，培养了14万名毕业生。是一所名牌私立学校。  
通过多样化、实用化的国际化项目，为所有学生提供在明知感受世界、  
通过明知改变世界的学习环境。  
同时具备了培养世界人才的教育基础设施和尖端的教育设施。**



## 宿舍环境

### 4人间- (校内宿舍)



# 行程简介

## 首尔观光巴士

首尔观光巴士是针对首尔最有人气的景点而开通的区间大巴。  
 只需花一张门票的价格，就能全天享受循环来往首尔的热门景点。  
 这也是首尔这座城市为观光客们带来的极致体验。



## 乐天世界

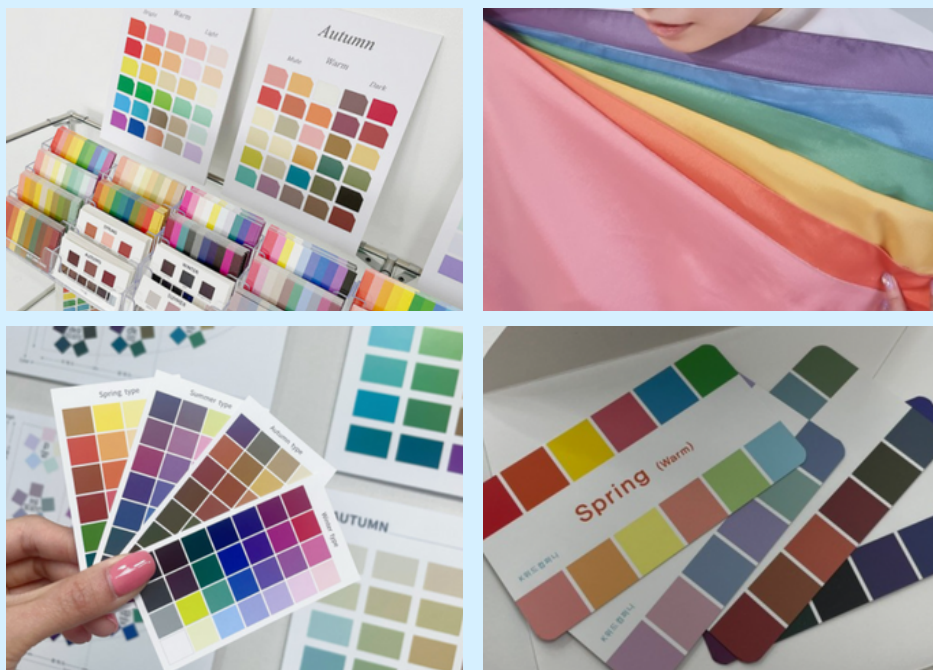
乐天世界是韩国第一个室内主题公园。  
 在这里，既可以体验令人兴奋的游戏，也可以观看精彩的节目。





## 个人色彩诊断测试

个人色彩诊断测试是近期在韩国最为流行的色彩测试。可以根据自己的肤色测试出适合自己的颜色，在韩国年轻人当中较为盛行。也是近年来到韩国必不可少的体验项目之一。



## 探访韩国传统市场

广藏市场是韩国首尔传统市场的代表。在这里不仅可以品尝到韩国的各种美食，还可以感受到韩国传统市场的魅力。



## 南山塔

南山塔是首尔的标志性建筑。坐落在首尔市中心，在这里不仅可以俯瞰首尔美丽的风景，如果天气好的话，还可以远眺到大海。  
南山塔作为首尔的象征，是游客们到首尔之后必去的景点之一。



## 景福宫韩服体验

景福宫是古代韩国王族居住的王宫。穿着美丽的韩服在传统的韩屋建筑里漫步，韩屋和韩服相结合，构建出一幅美丽的图画。



# 回顾



### 跆拳道体验



### 韩餐制作体验



### 景福宫韩服体验



### 生菜农场



### 韩国传统游戏体验



### 欢送会

# 명지대학교

MYONGJI UNIVERSITY



**联系我们**

**邮箱: [mju\\_inbound@mju.ac.kr](mailto:mju_inbound@mju.ac.kr)**

**电话: +82 23001496**

**网址: [international.mju.ac.kr](http://international.mju.ac.kr)**

**Office of International Affairs MYONGJI UNIVERSITY**  
**34 Geobukgol-ro, Seodaemun-gu, Seoul, 03674, KOREA**

